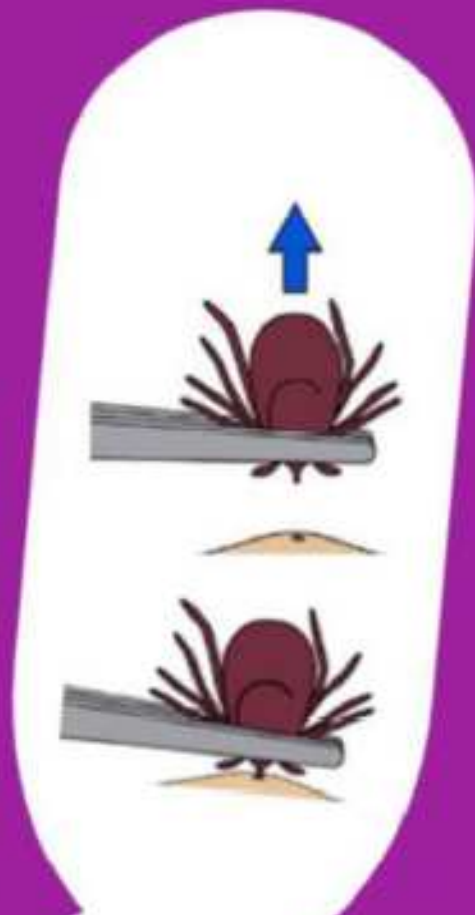
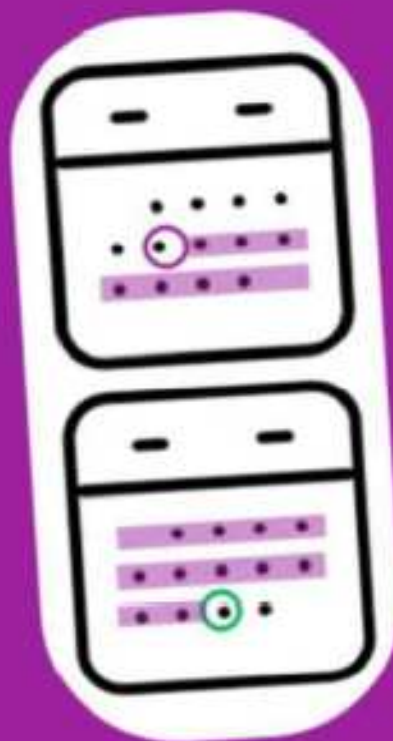


UNE TIQUE VOUS PIQUE? PAS DE PANIQUE!

- Retirer la tique aussitôt que possible avec des pinces ;
- Nettoyer le site de piqûre ;
- Conserver la tique, et prendre en notes les détails (endroit, date, heure)
- Aviser votre supérieur : Registre
- Observer pendant 30 jours ;
- Contacter Info-Santé ou votre médecin.



8 1 1

APPELEZ INFO-SANTÉ
24 heures sur 24, 7 jours sur 7

Outil d'identification des tiques

<http://etick.ca/>

etick.ca

Paie-GRH INSPQ Importés depuis IE Atlas Online Home - PubMed... Index Fungorum - S... Biosécurité en labor... INRS-IAF Campus L... Laboratory Sub

eTick UNIVERSITÉ BISHOP'S UNIVERSITY English Se connecter S'inscrire

À propos Soumettre des tiques Explorer les données Photo Nous joindre

Du nouveau pour 2018!
Nous acceptons désormais les images de tiques de toute provenance (humains, animaux, libre dans l'environnement). De même, il n'est désormais plus nécessaire de nous faire parvenir votre spécimen pour obtenir une identification.

Comment consulter les données?
Comment consulter les données? Cliquez sur "Explorer les données" dans le menu du haut pour consulter les soumissions de tiques des autres utilisateurs.

Comment puis-je participer?
Un projet pilote se déroule actuellement à Québec. Cliquez ici pour consulter les instructions vous permettant de soumettre des photos de tiques pour identification.

Institut national de santé publique Québec
Laboratoire de santé publique du Québec